

Tour: 43

Konzeptvorschlag zum Thema „Geführte Mountainbiketour“



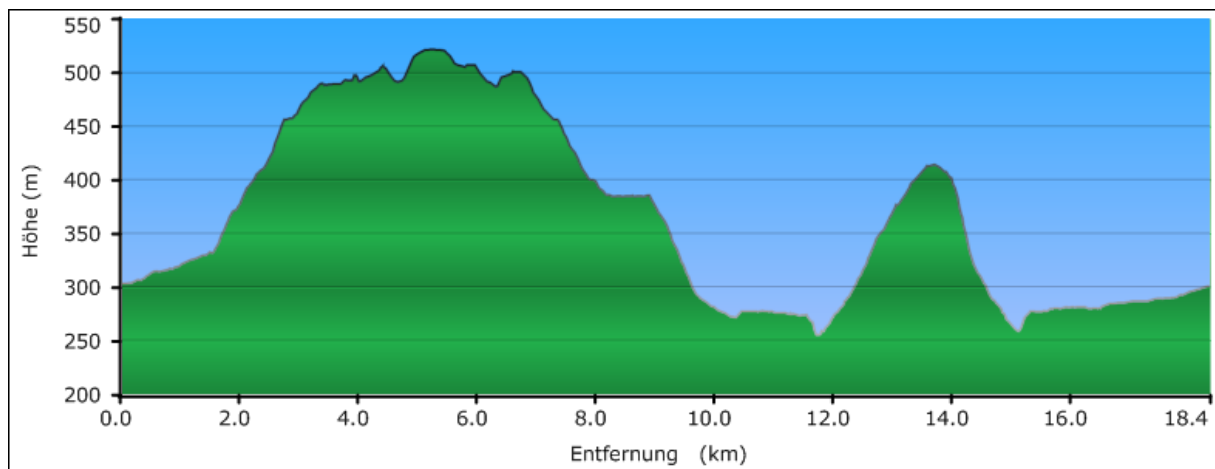
Michael Florschütz

FTB-Adventures

Tour: 43

Angebot zu Tour Nr.: 43

- Thema: Geführte MTB-Tour zum Thema „Westwall und Kalltrail“
- Dauer: ca. 3 Stunden
reine Fahrzeit: ca. 1,5 Stunden
- Länge: ca. 18,4 km
- Art der Mobilität: Mountainbike (Tourenräder oder reine Pedelecs sind **nicht geeignet**)
- Anzahl Teilnehmer: min: 4, max: 12
- Anspruch: technisch: die meiste Zeit führt der Weg über Wald- und Forstwege, Singletrails sind selten, aber auch dabei. Jeder Teilnehmer sollte sein Fahrrad auf diesen Untergrund entsprechend beherrschen.
konditionell: weitestgehend moderat mit anspruchsvollen Passagen. Sollten Teile der Strecke doch zu anspruchsvoll sein, können diese jederzeit schiebend bewältigt werden. Letztlich sind ca. 435 Hm zu überwinden, siehe Profil.

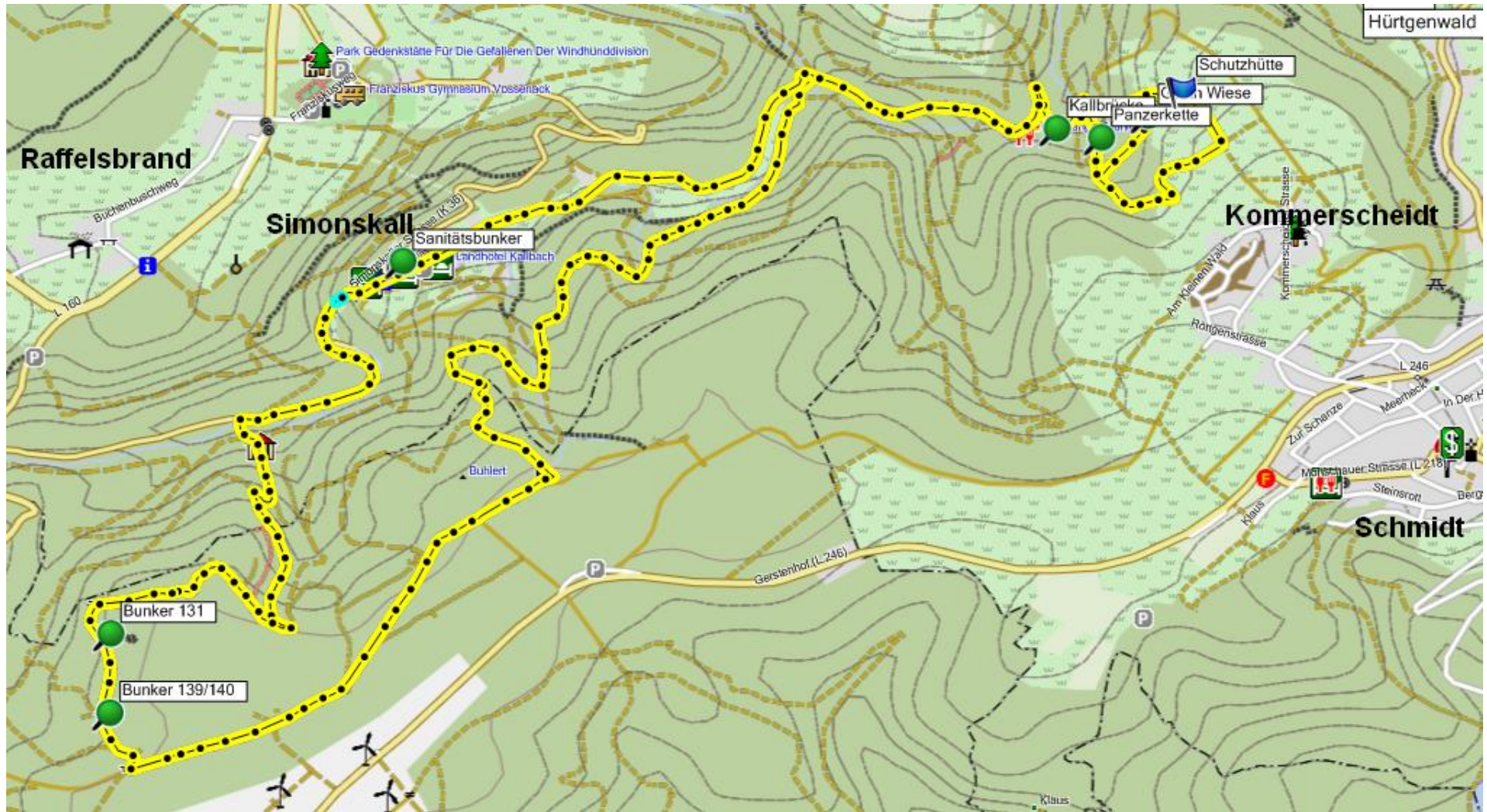


- Verfügbarkeit: April bis November
- Zielgruppe: Interessierte und Sportbegeisterte
- Beschreibung: Die Tour startet (und endet) am Dorfplatz in Simonskall. Wir verlassen den Ort über die Straße und bewegen uns dann bergan in die Richtung des Westwalls und besuchen zwei Bunker. Dieser Bereich nennt sich Buhlert und bringt uns auf eine Höhe von 525m. Danach schwenken wir in Richtung Mestrenger Mühle, runter bis zur Kallbrücke. Von hier aus folgt ein kurzer Anstieg entlang des Kalltrails bis kurz vor Kommerscheid. Von Kommerscheid aus geht es dann bergab und zurück nach Simonskall.
- Sonstiges: Es besteht Helmpflicht

Stationen:

1. Startpunkt Dorfplatz Simonskall
 - Begrüßung der Teilnehmer und Erläuterung des Ablaufs
 - Kurzer geschichtlicher Werdegang zum Bau und der Entstehung des Westwalls
2. Bunker 131
 - Historischer Hintergrund
 - Infos zu den Bunkeranlagen
3. Bunker 139/140
 - Historischer Hintergrund
4. Kallbrücke
 - Kurzer geschichtlicher Werdegang, von der Landung in der Normandie bis zum Erreichen der Region
 - Geschehnisse im Kalltal und Angriffe auf Schmidt
5. Panzerkette Kalltrail
 - Historischer Hintergrund
6. Gavins Wiese
 - Historischer Hintergrund
7. Petersons Corner
 - Historischer Hintergrund
8. Kommerscheid
 - Historischer Hintergrund
9. Startpunkt Dorfplatz Simonskall
 - Resümee, Fragen
 - Verabschiedung

Streckenverlauf:



Impressionen



Bunker am Westwall



Die Kallbrücke am Kalltrail



Time for Healing