

Tour: 45

Konzeptvorschlag zum Thema „Geführte Wanderung“



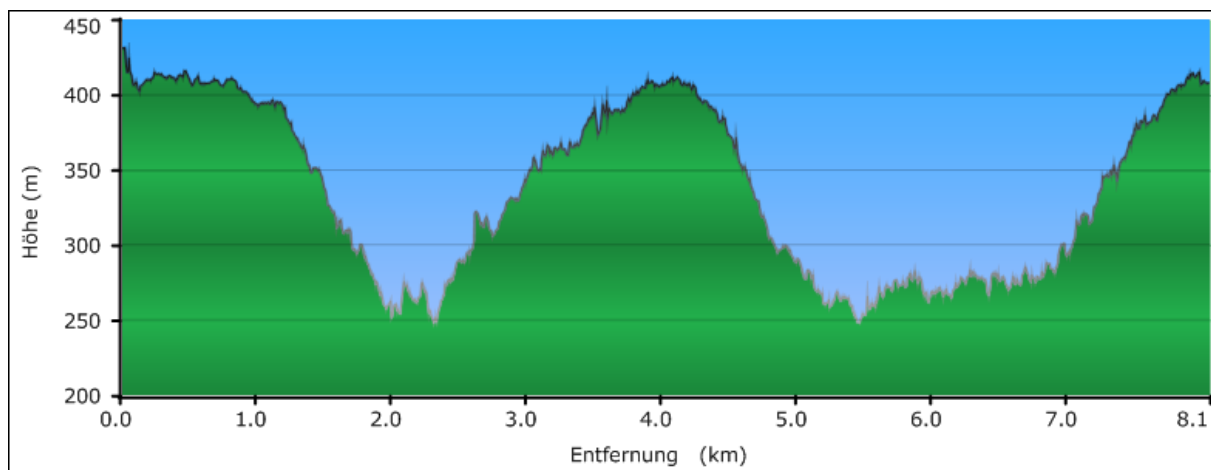
Michael Florschütz

FTB-Adventures

Tour: 45

Angebot zu Tour Nr.: 45

- Thema: Geführte Wanderung zum Thema „Kalltrail & der Weg der Amerikaner“
- Dauer: ca. 4 Stunden
- Länge: ca. 8,5 km
- Art der Mobilität: Wanderung
- Anzahl Teilnehmer: min: 10, max: 25
- Anspruch: technisch: die meiste Zeit führt der Weg über Wald- und Forstwege, Singletrails sind selten, aber auch dabei.
konditionell: weitestgehend moderat mit anspruchsvollen steilen Auf- und Abwärtspassagen.



- Verfügbarkeit: Februar bis November, je nach Witterung (Schnee) auch Dez. und Jan.
- Zielgruppe: Interessierte und Wanderfreunde
- Beschreibung: Die Tour startet (und endet) an der Kirche in Vossenack. Das Kalltal ist steil und tief und trennt die Ortschaften Vossenack und Schmidt. In diesem Tal fand der Angriff auf Schmidt statt, mehrfach. Der zweite Angriff, der noch heute als „Allerseelenschlacht“ bekannt ist, begann am 2.11.1944. Maßgeblich war die 28. US-Division mit den Regimentern 109., 110. und 112. beteiligt, wobei das 112. Vossenack besetzen und darüber hinaus das Kalltal und die Orte Kommerscheidt und Schmidt einnehmen sollte. Was hier geschah, muss man einfach vor Ort sehen und hören. Hier warten 8,5 km Natur und Geschichte auf Sie.
- Sonstiges: Hier ist festes Schuhwerk nötig. Bei schlechter Witterung ist der Weg nicht begehbar.

Stationen:

1. Startpunkt Kirche Vossenack
 - Begrüßung der Teilnehmer und Erläuterung des Ablaufs
 - Kurzer geschichtlicher Werdegang, von der Landung in der Normandie bis zum Erreichen der Region

2. Leutnant Fleig fuhr hier auf eine Mine
 - Historischer Hintergrund

3. Aid Station im Wald
 - Historischer Hintergrund

4. Kallbrücke
 - Geschehnisse im Kalltal und Angriffe auf Schmidt

5. Panzerkette Kalltrail
 - Historischer Hintergrund

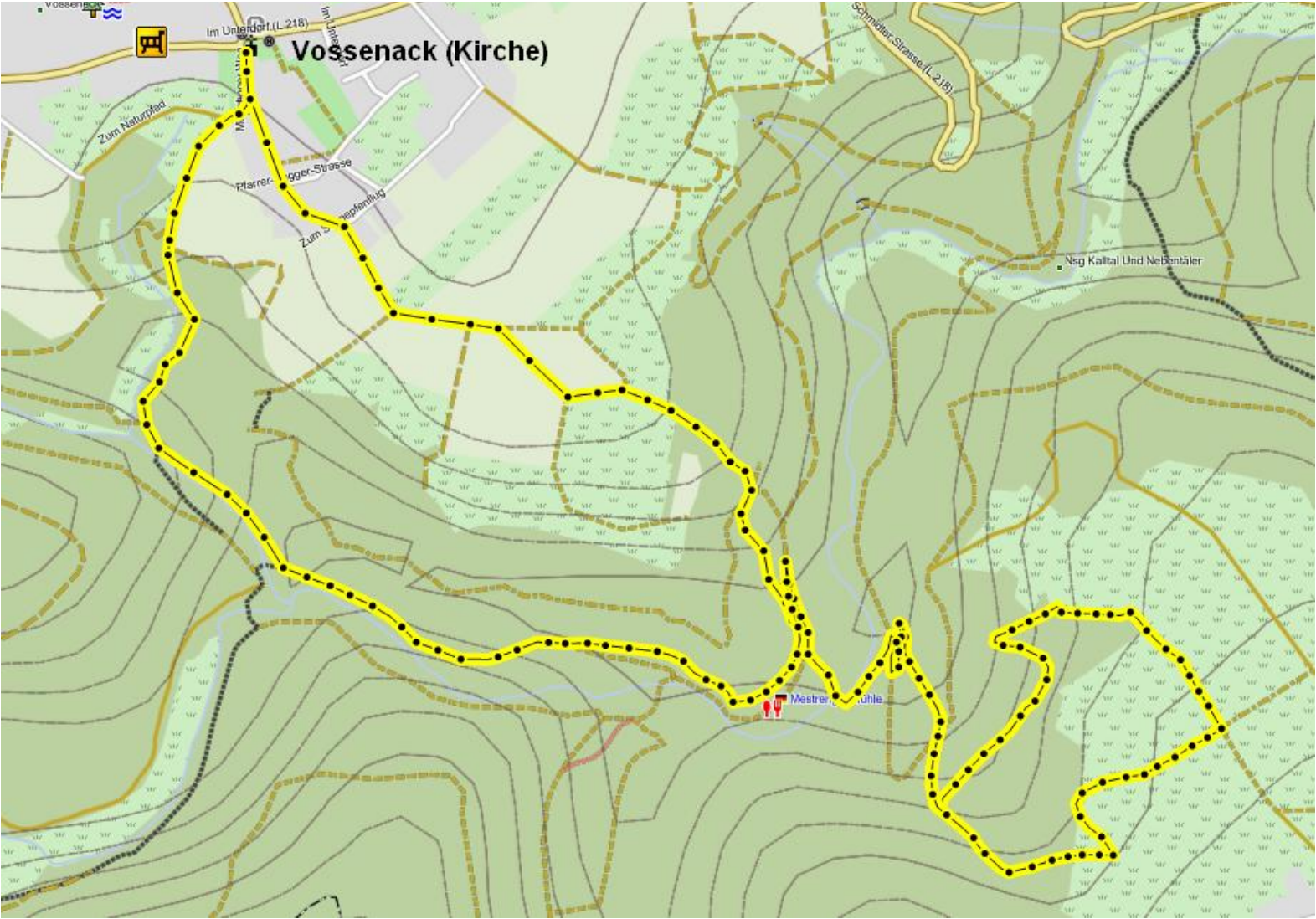
6. Gavins Wiese
 - Historischer Hintergrund

7. Petersons Corner
 - Historischer Hintergrund

8. Kommerscheidt
 - Historischer Hintergrund

9. Startpunkt Kirche Vossenack
 - Resümee, Fragen
 - Verabschiedung

Streckenverlauf:



Impressionen



Stumms Krüzche mit Einschussloch



Kirche Vossenack



Die Kallbrücke am Kalltrail



Time for Healing